



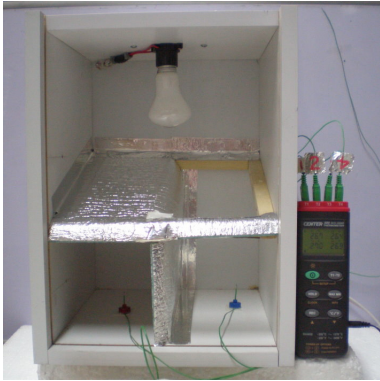
# 鋁隔毯

隔熱 / 保溫 / 防潮 / 抗輻射

免付費專線：0800-808-108

www.low-e.com.tw

## 鐵皮屋頂【烤漆浪板】隔熱實驗



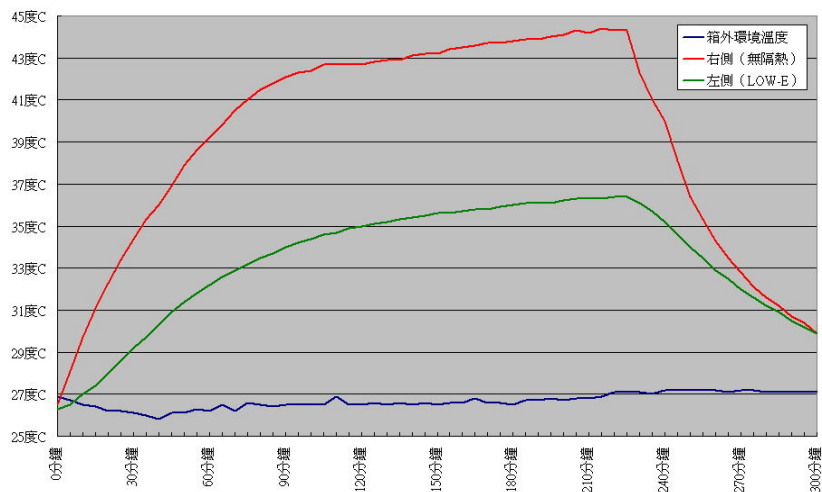
上層：安裝 100W 燈泡（熱源）  
下層左：有隔熱【森之風鋁隔毯】  
下層右：無隔熱



蓋上烤漆浪板  
模擬鐵皮屋頂



接上電源  
利用燈泡熱源持續加熱  
每 5 分鐘紀錄溫度變化



| 時間           | 箱外環境溫度 | 鐵皮表面溫度 | 右側 (無隔熱) | 左側 (鋁隔毯) | 隔熱效果溫差 |
|--------------|--------|--------|----------|----------|--------|
| 開始加熱         | 26.9   | 27.0   | 26.5     | 26.3     | -0.2   |
| 30 分鐘後       | 26.1   | 82.7   | 34.4     | 29.2     | -5.2   |
| 60 分鐘後       | 26.2   | 88.4   | 39.2     | 32.2     | -7.0   |
| 120 分鐘後      | 26.5   | 91.0   | 42.7     | 35.0     | -7.7   |
| 180 分鐘後      | 26.5   | 94.5   | 43.8     | 36.0     | -7.8   |
| 關閉熱源 (225 分) | 27.1   | 88.9   | 44.3     | 36.4     | -7.9   |
| 240 分鐘後      | 27.2   | 46.2   | 40       | 35.2     | -4.8   |
| 300 分鐘後      | 27.1   | 29.8   | 29.9     | 29.9     | 0      |

### 實驗結果

鐵皮屋頂下，有安裝森之風鋁隔毯與無安裝比較，約低 8°C

以台電空調每調高 1 度省電 6% 計算，約省 48% 用電量

**隔熱 = 節能；省電 = 省錢**